

Année universitaire 2022-2023
Licences 1^{ère} année - Semestre 2 – Session 1

Licence Économie et Gestion
Double Licence Mathématiques & Économie
Double Licence Langues Étrangères Appliquées & Économie et Gestion

Contrôle terminal (CT) - Mai 2023

Matière : Introduction à la qualité et gestion de production

Enseignant : Mme BRUNNER Pauline

Durée : 2h00

Aucun document autorisé

Calculatrice de type collège (non graphiques, non programmables) autorisée

Sujet C

Q.C.M. 80 questions

Consignes : Par question, cochez sur ce document **la meilleure réponse**. Aucune justification n'est demandée.
Reporter vos réponses sur le «formulaire type 6» en respectant les consignes décrites à la page suivante.

Rendre le sujet complété avec votre Numéro Etudiant et d'anonymat ainsi que le «formulaire type 6» rempli.

LIRE ATTENTIVEMENT LES CONSIGNES RELATIVES AUX RENSEIGNEMENTS À REPORTER SUR LE
FORMULAIRE TYPE 6 (Numéro d'anonymat, ...)

*Barème : Une bonne réponse = 0,25 point
L'absence de réponse ne donne et n'enlève pas de points = 0
Une réponse fausse enlève des points = - 0,05 point*

• Bonnes réponses :	/ 80	Mauvaises réponses :	/ 80
• Absence de réponses :	/ 80	Note	/ 20

RÉPONDRE EXCLUSIVEMENT SUR LA FEUILLE DE RÉPONSES TYPE 6

Si vous avez reçu un formulaire différent de celui-ci, manifestez-vous auprès des surveillants !

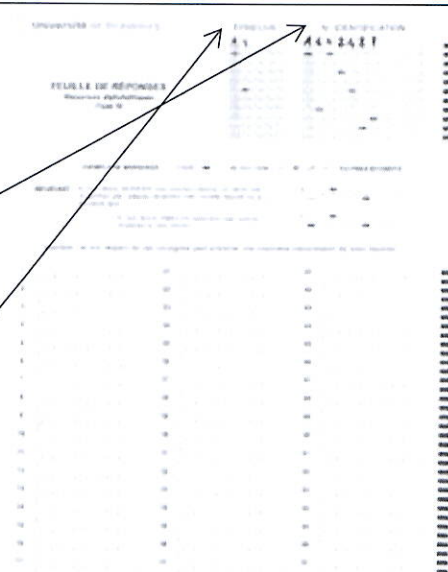
CONSIGNES RELATIVES AUX RENSEIGNEMENTS À REPORTER SUR LE FORMULAIRE TYPE 6 :

À UTILISER : encre noire et bleue détectées

À ÉVITER ABSOLUMENT : feutre et/ou crayon de papier

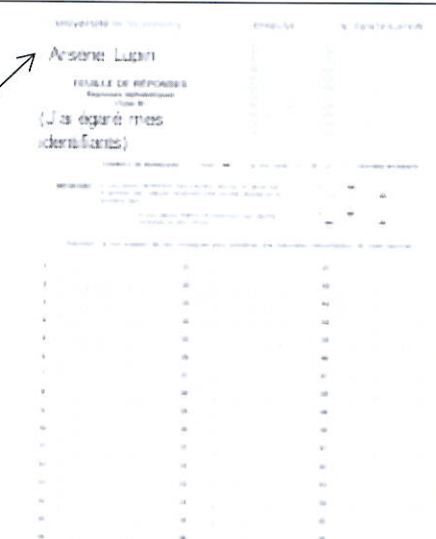
Identification

- Inscrivez dans la grille en haut à droite le numéro d'anonymat ou l'identifiant qui vous a été attribué.
- Puis codez chacun de ses caractères dans la colonne qu'il surplombe.
- Ne cochez pas plus d'une case par colonne !
- Le cas échéant, faites de même avec votre code épreuve selon les instructions de vos surveillants.






Identification

- Si vous ne pouvez utiliser le cadre d'identification, i.e. vous n'avez pas ou vous avez oublié vos identifiants, vous pouvez écrire dans la zone située sous le bloc « Université de Strasbourg », i.e. Nom & Prénom
- N'écrivez jamais dans la marge : votre copie pourrait se voir attribuer une note aléatoire.



Codage d'une réponse

- Pour chaque réponse, deux lignes de dix cases sont proposées.
- La deuxième ligne sert à remplacer si nécessaire la réponse donnée à la première.
- Veillez à noircir correctement les cases de vos réponses pour atteindre le seuil de détection.

1		sera interprétée correctement en « A »
11		pourrait être interprétée en « A » ou en abstention
12		pourrait être interprétée en « A » ou en « AB »

1. Dans la fabrication à la commande, le stock le plus important se trouve ?

- A. Au niveau de stock de matières premières
- B. Au niveau du stock de produits finis
- C. Dans le réseau de distribution

2. Un Système de Management Intégré est ?

- A. Un système de management QSE
- B. Un système de management qualité
- C. Un système de management qui intègre plusieurs référentiels qualité

3. Le chemin critique est le chemin ?

- A. Le plus court qui permet d'aboutir au résultat
- B. Le plus long qui permet d'aboutir au résultat
- C. Moyen qui permet d'aboutir au résultat

4. Quels sont les objectifs de l'utilisation de l'outil PARETO ?

- A. Classer les causes possibles
- B. Vérifier les résultats
- C. Trouver les solutions

5. Le triangle en management des projets est ?

- A. Coût / délai / qualité
- B. Date de début/date de fin/ rythme d'exécution
- C. Responsabilité/délai/contrôle

6. Qu'est-ce que c'est le point de commande ?

- A. Méthode de réapprovisionnement à date fixe et quantité variable
- B. Point de bascule entre les commandes et les prévisions
- C. Méthode de réapprovisionnement à date variable et quantité fixe

7. Plus le stock moyen est élevé ?

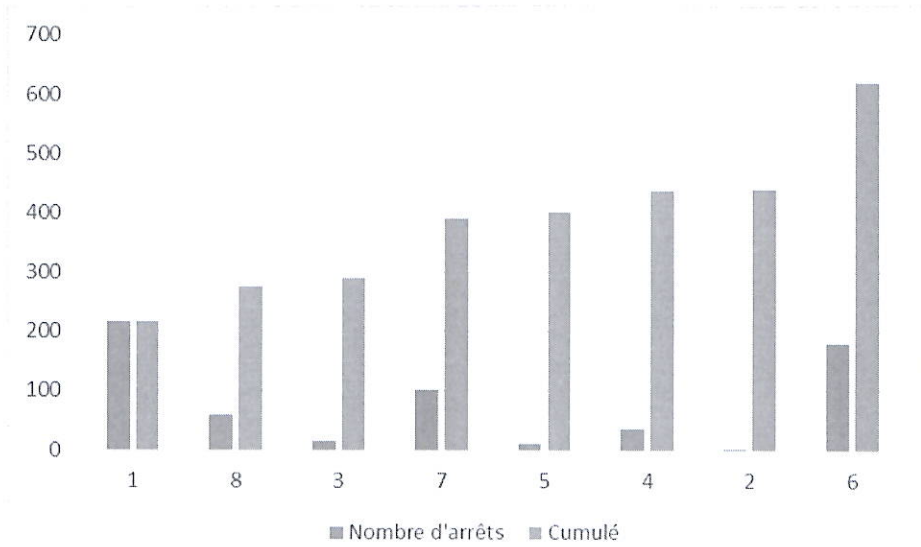
- A. Plus la durée moyenne de stockage est élevée
- B. Plus le taux de rotation des stocks diminue
- C. Meilleure est le taux de rotation des stocks

8. Le cadrage d'un projet Lean s'effectue dans la phase du DMAIC ?

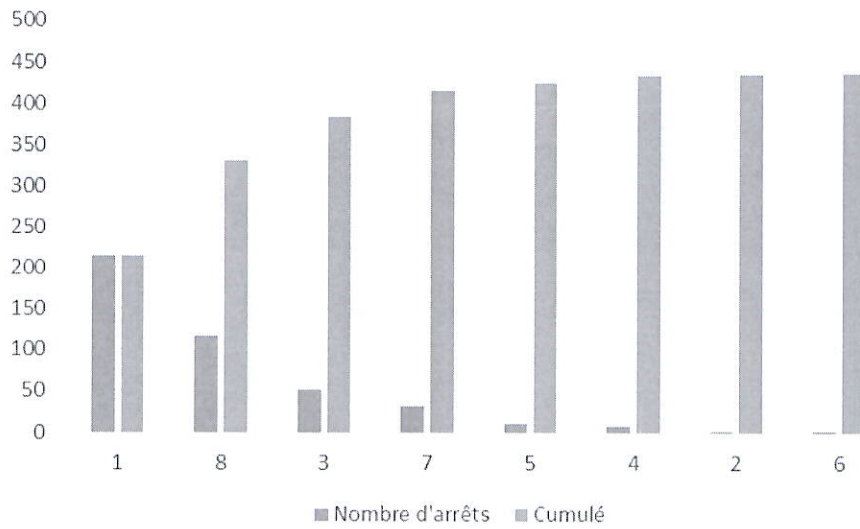
- A. « M »
- B. « D »
- C. « A »

9. Quel diagramme de Pareto correspond aux données ci-dessous ?

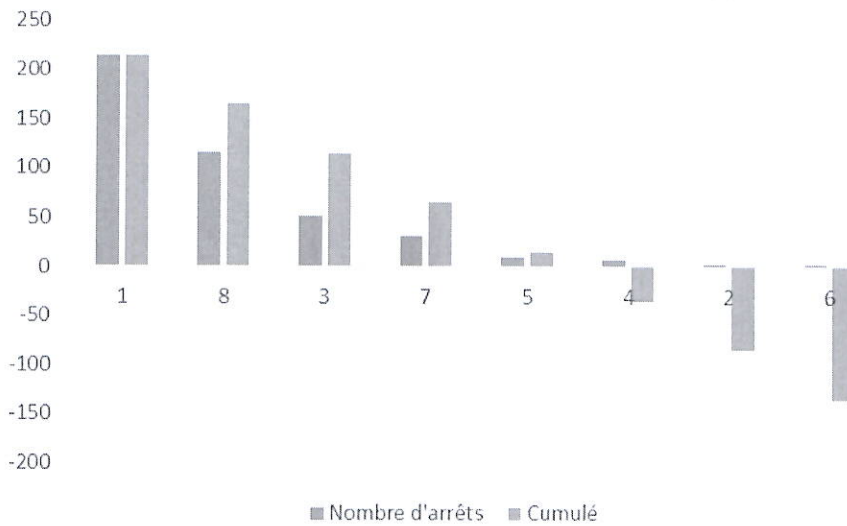
Postes	Nombre d'arrêts	%
1	215	49,20
8	116	26,54
3	52	11,90
7	32	7,32
5	10	2,29
4	8	1,83
2	2	0,46
6	2	0,46



A.



B.



C.

10. Qui est responsable du Système de Management de la Qualité ?

- A. Le responsable qualité de l'entreprise
- B. Tous les salariés de l'entreprise
- C. La direction de l'entreprise

11. Où se positionne le point de découplage dans la production Make To Stock (MTS) ?

- A. Au niveau du stock des matières premières
- B. Au niveau du stock des produits finis
- C. Au niveau du stock des sous-ensembles

12. Dans une approche qualité selon l'ISO 9001, il faut une approche ?

- A. Par service
- B. Processus
- C. Verticale selon l'organigramme hiérarchique

13. Dans les processus déconnectés :

- A. Les stocks et les en-cours sont faibles
- B. Les opérations de fabrication sont réalisées dans un ordre variable
- C. Les flux sont quasi continus

14. Dans une analyse de risques, on calcule ?

- A. La criticité
- B. La gravité
- C. La conséquence sur les clients

15. On identifie les besoins et attentes des clients au moment ?

- A. Du plan qualité
- B. De l'écoute clients
- C. De la mesure de la satisfaction clients

16. L'identification des causes profondes dans un projet Lean s'effectue dans la phase du DMAIC ?

- A. « M »
- B. « A »
- C. « I »

17. Dans les coûts d'obtention de la qualité, on retrouve ?

- A. Les coûts de production
- B. Les coûts de conformité
- C. Les coûts de prévention et de détection

18. La logistique retour ?

- A. Concerne le flux physique du producteur vers l'utilisateur
- B. Concerne exclusivement le flux d'informations
- C. Vise à assurer le retour des produits de l'utilisateur vers le producteur

19. Si la capacité dépasse la charge ?

- A. Nous générons du stock
- B. Nous générons des ruptures
- C. Nous devons faire appel à la sous-traitance

20. Qu'est-ce qui est vrai ?

- A. Les règles de gestion des stocks ne prennent pas en compte l'importance des articles d'inventaire
- B. La bonne gestion de stock vise à éviter les ruptures et minimiser les coûts de stockage
- C. Les stocks concernent uniquement les produits transformés

21. La standardisation de gammes de fabrication a été mise en place pour la première fois dans le cadre ?

- A. De la gestion intégrée, par Ohno
- B. De la gestion scientifique du travail, par Taylor
- C. Dans le cadre de l'industrie 4.0

22. Un des objectifs principaux de la démarche Lean ?

- A. Réduire la variabilité
- B. Augmenter les Mudas
- C. Améliorer les délais

23. Parmi ces activités, lesquelles se trouvent sur le flux physique ?

- A. Marketing
- B. Assemblage produits
- C. Bureau d'Etudes / conception produits

24. Quel diagramme permet de définir les responsabilités de chacun ?

- A. RACI
- B. WBS
- C. PDCA

25. Quel est le rôle du stock de sécurité ?

- A. Permet de produire à un rythme différent de celui avec lequel on doit livrer le client
- B. Permet de réagir aux variations aléatoires de la demande du client à court terme
- C. Permet de gérer la saisonnalité de la production

26. La démarche Lean se focalise principalement ?

- A. Sur le système de management de la qualité
- B. Sur la qualité
- C. Sur les gaspillages

27. Une entreprise est certifiée selon ?

- A. L'ISO 9000
- B. L'ISO 9001
- C. L'ISO 9002

28. La matrice des priorisations est souvent utilisée lors du démarrage d'un nouveau projet. Dans quel but ?

- A. Sélectionner le projet le plus impactant pour l'entreprise
- B. Trouver les causes du problème
- C. Trouver une solution rapidement

29. Quelle stratégie de production va générer le « délai promis au client » le plus court ?

- A. Fabrication à la commande
- B. Gestion pour stock
- C. Conception à la commande

30. Le chemin critique sert à :

- A. Repérer les tâches redondantes
- B. Repérer les tâches qui ne peuvent être retardées
- C. Repérer les tâches superflues

31. Vous serez amené à utiliser PERT et Gantt pour :

- A. Assurer une bonne communication entre les membres de votre équipe
- B. Piloter les travaux, les ressources et gérer les délais
- C. Définir le ROI du projet

32. Dans la production mixte ?

- A. Il y a des stocks de sous-ensembles
- B. Il n'y a pas de stocks
- C. Il y a des stocks de produits finis

33. Dans la fabrication sur stock, le délai de livraison ?

- A. Est égal au délai d'approvisionnement + le délai d'usinage + le délai de montage
- B. Est égal au délai de montage
- C. Est quasiment nul

34. Dans la fabrication sur stock, le délai de livraison au client ?

- A. Est quasiment nul
- B. Est égal au délai d'approvisionnement + le délai d'usinage + le délai de montage
- C. Est égal au délai de montage

35. Le diagramme 5M peut aussi être appelé ?

- A. Cause - Effet
- B. Causes - Effet
- C. Causes – Effets

36. Si le délai promis au client est supérieur à ce qui est réalisé à la commande :

- A. Le client sera satisfait
- B. Il y aura rupture dans les approvisionnements
- C. Il faut affiner les prévisions

37. Parmi les critères suivants, lequel n'est pas un critère de calcul de rentabilité d'un projet ?

- A. Délai de récupération
- B. VAN
- C. OBS

38. Le processus d'approvisionnement c'est un processus qui se trouve ?

- A. En aval du processus de production dans la chaîne logistique
- B. En amont du processus de distribution
- C. En amont du processus de production dans la chaîne logistique

39. L'arrêt dû à une panne est un gaspillage dû à ?

- A. La machine
- B. La matière
- C. L'homme

40. L'entreprise Etendue va ?

- A. Du stock de matière première de notre entreprise au client final
- B. Des fournisseurs des fournisseurs aux clients des clients
- C. Du stock de matière première de notre entreprise au stock de produits finis

41. Le DMAIC est plutôt utilisé ?

- A. Pour toutes les démarches d'amélioration
- B. Dans une démarche d'amélioration par percée
- C. Dans une démarche d'amélioration au quotidien

42. Dans les constats d'audit, le non respect d'une exigence s'appelle ?

- A. Une non-conformité
- B. Une piste de progrès
- C. Un point sensible

43. Un des objectifs principaux d'un SMQ ?

- A. Construire une pyramide documentaire
- B. Améliorer la performance des processus
- C. Ecrire des procédures

44. Le « plus » qui fait la différence dans l'écoute client, c'est ?

- A. Les besoins latents
- B. Les besoins explicites
- C. Les besoins implicites

45. "Delivery lead time" en organisation « Make to Order » consiste en ?

- A. Purchase/Manufacture/Assemble/Ship
- B. Manufacture/Assemble/Ship
- C. Assemble/Ship

46. Les objectifs Qualité d'un SMQ sont dans ?

- A. La politique qualité
- B. La cartographie des processus
- C. La stratégie

47. L'origine de l'utilisation de l'expression « Industrie 4.0 » vient ?

- A. De l'utilisation de la 4G pour les flux d'information
- B. De la 4ième révolution technologique
- C. Du 4ième choc énergétique

48. Des délais fournisseurs qui augmentent incitent le client à :

- A. Passer moins de commandes aux fournisseurs
- B. Augmenter le stock de sécurité
- C. Diminuer le stock de sécurité

49. le "A" dans PDCA signifie ?

- A. Analyser
- B. Action
- C. Act

50. Un plan d'actions associé à une démarche de résolution de problème permet de ?

- A. Poser le problème
- B. Définir les limites du problème
- C. Mettre en œuvre la solution

51. Quelle est la dernière étape dans la démarche de résolution de problème ?

- A. Vérifier les résultats
- B. Maintenir le progrès
- C. Mettre en œuvre la solution

52. Parmi ces objectifs de la chaîne logistique lesquels ne sont pas en contradiction ?

- A. Avoir la production stabilisée et le coût de production élevé
- B. Obtenir le plus bas coût de distribution et le bénéfice maximum
- C. Obtenir la meilleure satisfaction du client et avoir le plus bas niveau des stocks

53. Parmi les propositions suivantes, laquelle est un problème bien posé ?

- A. La maintenance de cette machine n'est pas bien réalisée, elle tombe trop souvent en panne
- B. Cette machine tombe très souvent en panne
- C. Il faudrait remplacer cette machine trop ancienne, elle tombe souvent en panne

54. Une des grandes innovations d'Henry Ford, au début du XXème siècle, a été ?

- A. La gestion intégrée
- B. La mise en place de chaînes de production
- C. Le management de la qualité totale (TQM)

55. Les « ppm » servent ?

- A. Construire des tableaux de bord
- B. Fixer les objectifs qualité
- C. A exprimer en nombre les non conformités

56. Un audit Externe de certification est un audit ?

- A. Première partie
- B. Seconde partie
- C. Tierce partie

57. Dans un « SMQ », on doit écouter ?

- A. Ses clients et ses parties intéressées pertinentes
- B. Uniquement ses clients
- C. De préférence ses actionnaires

58. Plus le taux de rotation est élevé ?

- A. Ca n'impacte pas la performance
- B. Plus la performance se dégrade
- C. Meilleure est la performance

59. Lorsqu'on cartographie les risques, il s'agit de prendre en compte pour chaque risque :

- A. Son impact moyen
- B. Son impact maximal
- C. La probabilité d'occurrence et son impact potentiel

60. Avoir une capacité de production insuffisante entraînera une réduction ?

- A. Du service clients
- B. Du délai de fabrication
- C. De la charge machine

61. La norme ISO 9001 est une norme ?

- A. De Management de la Qualité
- B. De Management Environnemental
- C. De Management de la Sécurité

62. Parmi les données techniques ne figurent pas ?

- A. Les articles
- B. Les nomenclatures des produits
- C. Les prévisions des ventes

63. La valeur des stocks apparait dans le bilan financier de côté ?

- A. Actif
- B. N'apparait pas dans le bilan
- C. Passif

64. Le chef de projet tire sa légitimité de ?

- A. Son autorité
- B. Sa position hiérarchique
- C. Son pouvoir d'influence

65. Lors d'un Brainstorming, qu'est-il important de faire ?

- A. Ne pas critiquer les idées
- B. Discuter sur une idée
- C. Eliminer les mauvaises idées

66. La performance est définie par ?

- A. Efficacité
- B. La comparaison par rapport à la concurrence et être « meilleur »
- C. Le taux de service clients

67. Un audit Externe client/fournisseur est un audit ?

- A. Première partie
- B. Seconde partie
- C. Tierce partie

68. Une production de bouteilles de boisson pour la grande consommation est une production dite ?

- A. De masse
- B. Continue
- C. Unitaire

69. Le diagramme 5M peut aussi être appelé ?

- A. 5P
- B. Diagramme 80/20
- C. ISHIKAWA

70. Le Management des projets s'applique principalement aux secteurs :

- A. De l'automobile et de l'aéronautique
- B. De l'industrie
- C. Des services et de l'industrie

71. L'outil AMDEC permet de ?

- A. Trouver les modes de défaillance
- B. Définir les limites du problème
- C. Déterminer les indicateurs clés du problème

72. En entreprise, la mesure interne de la conformité d'un produit est l'écart entre ?

- A. Le produit voulu et le produit réalisé
- B. Le produit réalisé et le produit perçu
- C. Le produit attendu et le produit perçu

73. Garantir la bonne qualité de produit comme la concurrence est considéré comme ?

- A. Order winner uniquement
- B. Les deux en fonction du type de processus
- C. Order qualifier uniquement

74. Pour respecter les coûts (le budget du projet), le chef de projet peut ?

- A. Diminuer les délais
- B. Accroître la qualité
- C. Diminuer la qualité

75. La planification des ordres de fabrication se fait au niveau du ?

- A. Plan industriel et commercial
- B. Pilotage de l'atelier
- C. Calcul des besoins nets

76. Quelle démarche (et non outil) peut être utilisée lors d'une résolution de problème complexe ?

- A. ISHIKAWA
- B. DMAIC
- C. PARETO

77. La méthode ABC sert à ?

- A. Réduire le nombre de références à gérer
- B. Classifier de articles selon leur importance
- C. Chercher les articles dormants

78. En gestion industrielle, il faut veiller à ce que la durée moyenne de stockage des composants ?

- A. S'allonge
- B. Reste la même
- C. Si possible diminue

79. Qu'est ce qu'un Quick-Win ?

- A. Une solution analysée et pérenne
- B. Une solution rapide et pérenne
- C. Une solution rapide mais non-pérenne

80. Où se positionne le point de découplage dans la production Make To Order ?

- A. Au niveau du stock des sous-ensembles
- B. Au niveau du stock des produits finis
- C. Au niveau du stock des matières premières