

**Année universitaire 2022-2023**  
**Licences 1<sup>ère</sup> année - Semestre 2 – Session 1**

**Licence Économie et Gestion**  
**Double Licence Mathématiques & Économie**  
**Double Licence Langues Étrangères Appliquées & Économie et Gestion**

**Contrôle terminal (CT) - Mai 2023**

**Matière : Introduction à la qualité et gestion de production**

**Enseignant : Mme BRUNNER Pauline**

**Durée : 2h00**

**Aucun document autorisé**

**Calculatrice de type collègue (non graphiques, non programmables) autorisée**

**Sujet D**

---

**Q.C.M. 80 questions**

**Consignes** : Par question, cochez sur ce document la **meilleure réponse**. Aucune justification n'est demandée.  
Reporter vos réponses sur le «formulaire type 6» en respectant les consignes décrites à la page suivante.

**Rendre le sujet complété avec votre Numéro Etudiant et d'anonymat ainsi que le «formulaire type 6» rempli.**

LIRE ATTENTIVEMENT LES CONSIGNES RELATIVES AUX RENSEIGNEMENTS À REPORTER SUR LE  
FORMULAIRE TYPE 6 (Numéro d'anonymat, ...)

*Barème : Une bonne réponse = 0,25 point  
L'absence de réponse ne donne et n'enlève pas de points = 0  
Une réponse fausse enlève des points = - 0,05 point*

|                         |      |                      |             |
|-------------------------|------|----------------------|-------------|
| • Bonnes réponses :     | / 80 | Mauvaises réponses : | / 80        |
| • Absence de réponses : | / 80 | <b>Note</b>          | <b>/ 20</b> |

**RÉPONDRE EXCLUSIVEMENT SUR LA FEUILLE DE RÉPONSES TYPE 6**

**Si vous avez reçu un formulaire différent de celui-ci, manifestez-vous auprès des surveillants !**

---

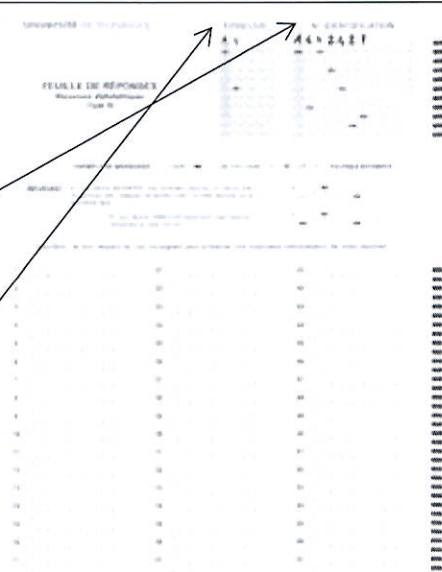
## CONSIGNES RELATIVES AUX RENSEIGNEMENTS À REPORTER SUR LE FORMULAIRE TYPE 6 :

À UTILISER : encre noire et bleue détectées

À ÉVITER ABSOLUMENT : feutre et/ou crayon de papier

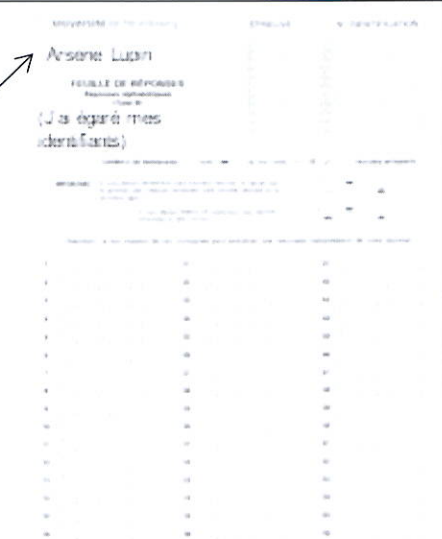
### Identification

- Inscrivez dans la grille en haut à droite le numéro d'anonymat ou l'identifiant qui vous a été attribué.
- Puis codez chacun de ses caractères dans la colonne qu'il surplombe.
- Ne cochez pas plus d'une case par colonne !
- Le cas échéant, faites de même avec votre code épreuve selon les instructions de vos surveillants.






### Identification

- Si vous ne pouvez utiliser le cadre d'identification, i.e. vous n'avez pas ou vous avez oublié vos identifiants, vous pouvez écrire dans la zone située sous le bloc « Université de Strasbourg », i.e. Nom & Prénom
- N'écrivez jamais dans la marge : votre copie pourrait se voir attribuer une note aléatoire.



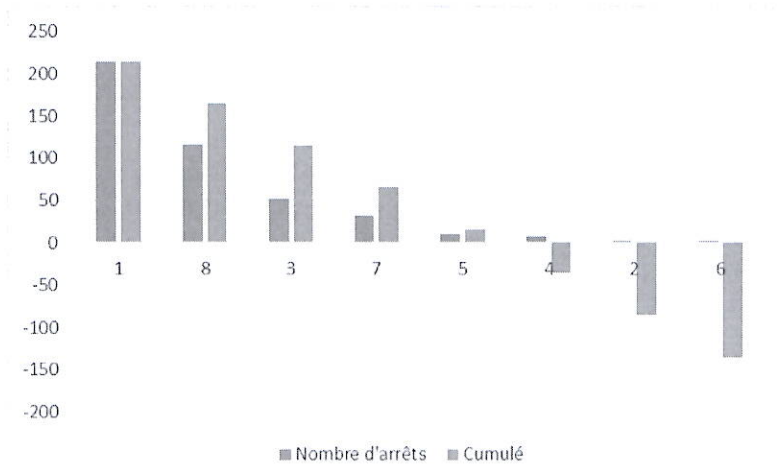
### Codage d'une réponse

- Pour chaque réponse, deux lignes de dix cases sont proposées.
- La deuxième ligne sert à remplacer si nécessaire la réponse donnée à la première.
- Veillez à noircir correctement les cases de vos réponses pour atteindre le seuil de détection.

|    |   |   |
|----|---|---|
| 1  |  | sera interprétée correctement en « A »              |
| 11 |  | pourrait être interprétée en « A » ou en abstention |
| 12 |  | pourrait être interprétée en « A » ou en « AB »     |

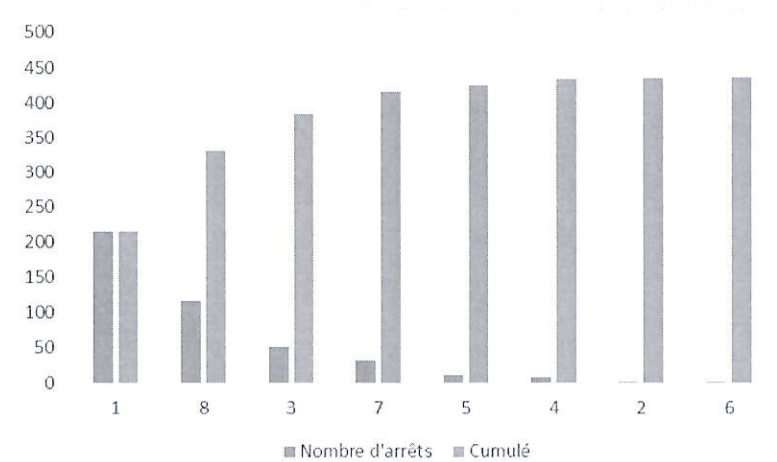
**1. Quel diagramme de Pareto correspond aux données ci-contre ?**

A.

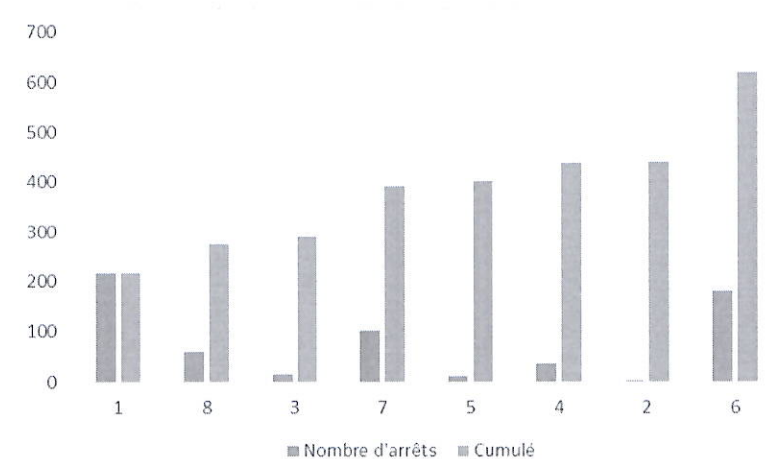


| Postes | Nombre d'arrêts | %     |
|--------|-----------------|-------|
| 1      | 215             | 49,20 |
| 8      | 116             | 26,54 |
| 3      | 52              | 11,90 |
| 7      | 32              | 7,32  |
| 5      | 10              | 2,29  |
| 4      | 8               | 1,83  |
| 2      | 2               | 0,46  |
| 6      | 2               | 0,46  |

B.



C.



**2. Dans la fabrication sur stock, le délai de livraison au client ?**

A. Est quasiment nul

B. Est égal au délai d'approvisionnement + le délai d'usinage + le délai de montage

C. Est égal au délai de montage

**3. Le triangle en management des projets est ?**

A. Responsabilité/délai/contrôle

B. Date de début/date de fin/ rythme d'exécution

C. Coût / délai / qualité

**4. Si la capacité dépasse la charge ?**

- A. Nous générons des ruptures
- B. Nous devons faire appel à la sous-traitance
- C. Nous générons du stock

**5. Quel diagramme permet de définir les responsabilités de chacun ?**

- A. RACI
- B. WBS
- C. PDCA

**6. Qu'est ce qu'un Quick-Win ?**

- A. Une solution rapide mais non-pérenne
- B. Une solution rapide et pérenne
- C. Une solution analysée et pérenne

**7. Un audit Externe de certification est un audit ?**

- A. Première partie
- B. Seconde partie
- C. Tierce partie

**8. La logistique retour ?**

- A. Concerne exclusivement le flux d'informations
- B. Concerne le flux physique du producteur vers l'utilisateur
- C. Vise à assurer le retour des produits de l'utilisateur vers le producteur

**9. Dans les processus déconnectés :**

- A. Les flux sont quasi continus
- B. Les opérations de fabrication sont réalisées dans un ordre variable
- C. Les stocks et les en-cours sont faibles

**10. Quelle démarche (et non outil) peut être utilisée lors d'une résolution de problème complexe ?**

- A. PARETO
- B. ISHIKAWA
- C. DMAIC

**11. Un plan d'actions associé à une démarche de résolution de problème permet de ?**

- A. Poser le problème
- B. Mettre en œuvre la solution
- C. Définir les limites du problème

**12. Quels sont les objectifs de l'utilisation de l'outil PARETO ?**

- A. Trouver les solutions
- B. Vérifier les résultats
- C. Classer les causes possibles

**13. Le cadrage d'un projet Lean s'effectue dans la phase du DMAIC ?**

- A. « D »
- B. « A »
- C. « M »

**14. L'outil AMDEC permet de ?**

- A. Trouver les modes de défaillance
- B. Définir les limites du problème
- C. Déterminer les indicateurs clés du problème

**15. L'arrêt du à une panne est un gaspillage dû à ?**

- A. L'homme
- B. La machine
- C. La matière

**16. Une production de bouteilles de boisson pour la grande consommation est une production dite ?**

- A. De masse
- B. Continue
- C. Unitaire

**17. le "A" dans PDCA signifie ?**

- A. Act
- B. Action
- C. Analyser

**18. En entreprise, la mesure interne de la conformité d'un produit est l'écart entre ?**

- A. Le produit attendu et le produit perçu
- B. Le produit réalisé et le produit perçu
- C. Le produit voulu et le produit réalisé

**19. Qu'est-ce qui est vrai ?**

- A. Les stocks concernent uniquement les produits transformés
- B. La bonne gestion de stock vise à éviter les ruptures et minimiser les coûts de stockage
- C. Les règles de gestion des stocks ne prennent pas en compte l'importance des articles d'inventaire

**20. Où se positionne le point de découplage dans la production Make To Stock (MTS) ?**

- A. Au niveau du stock des produits finis
- B. Au niveau du stock des sous-ensembles
- C. Au niveau du stock des matières premières

**21. L'entreprise Etendue va ?**

- A. Du stock de matière première de notre entreprise au stock de produits finis
- B. Des fournisseurs des fournisseurs aux clients des clients
- C. Du stock de matière première de notre entreprise au client final

**22. Parmi ces activités, lesquelles se trouvent sur le flux physique ?**

- A. Bureau d'Etudes / conception produits
- B. Assemblage produits
- C. Marketing

**23. L'origine de l'utilisation de l'expression « Industrie 4.0 » vient ?**

- A. De l'utilisation de la 4G pour les flux d'information
- B. Du 4ième choc énergétique
- C. De la 4ième révolution technologique

**24. Quelle stratégie de production va générer le « délai promis au client » le plus court ?**

- A. Gestion pour stock
- B. Conception à la commande
- C. Fabrication à la commande

**25. Le processus d'approvisionnement c'est un processus qui se trouve ?**

- A. En amont du processus de distribution
- B. En aval du processus de production dans la chaîne logistique
- C. En amont du processus de production dans la chaîne logistique

**26. Des délais fournisseurs qui augmentent incitent le client à :**

- A. Diminuer le stock de sécurité
- B. Passer moins de commandes aux fournisseurs
- C. Augmenter le stock de sécurité

**27. Avoir une capacité de production insuffisante entraînera une réduction ?**

- A. Du délai de fabrication
- B. De la charge machine
- C. Du service clients

**28. La méthode ABC sert à ?**

- A. Classifier de articles selon leur importance
- B. Réduire le nombre de références à gérer
- C. Chercher les articles dormants

**29. Pour respecter les coûts (le budget du projet), le chef de projet peut ?**

- A. Accroître la qualité
- B. Diminuer les délais
- C. Diminuer la qualité

**30. Dans la fabrication sur stock, le délai de livraison ?**

- A. Est quasiment nul
- B. Est égal au délai de montage
- C. Est égal au délai d'approvisionnement + le délai d'usinage + le délai de montage

**31. Dans les constats d'audit, le non respect d'une exigence s'appelle ?**

- A. Un point sensible
- B. Une non-conformité
- C. Une piste de progrès

**32. Parmi les données techniques ne figurent pas ?**

- A. Les articles
- B. Les nomenclatures des produits
- C. Les prévisions des ventes

**33. La norme ISO 9001 est une norme ?**

- A. De Management Environnemental
- B. De Management de la Sécurité
- C. De Management de la Qualité

**34. La matrice des priorisations est souvent utilisée lors du démarrage d'un nouveau projet. Dans quel but ?**

- A. Trouver les causes du problème
- B. Sélectionner le projet le plus impactant pour l'entreprise
- C. Trouver une solution rapidement

**35. Qui est responsable du Système de Management de la Qualité ?**

- A. La direction de l'entreprise
- B. Tous les salariés de l'entreprise
- C. Le responsable qualité de l'entreprise

**36. Où se positionne le point de découplage dans la production Make To Order ?**

- A. Au niveau du stock des produits finis
- B. Au niveau du stock des sous-ensembles
- C. Au niveau du stock des matières premières

**37. La standardisation de gammes de fabrication a été mise en place pour la première fois dans le cadre ?**

- A. De la gestion intégrée, par Ohno
- B. De la gestion scientifique du travail, par Taylor
- C. Dans le cadre de l'industrie 4.0

**38. Vous serez amené à utiliser PERT et Gantt pour :**

- A. Piloter les travaux, les ressources et gérer les délais
- B. Définir le ROI du projet
- C. Assurer une bonne communication entre les membres de votre équipe

**39. Les « ppm » servent ?**

- A. Fixer les objectifs qualité
- B. Construire des tableaux de bord
- C. A exprimer en nombre les non conformités

**40. "Delivery lead time" en organisation « Make to Order » consiste en ?**

- A. Purchase/Manufacture/Assemble/Ship
- B. Assemble/Ship
- C. Manufacture/Assemble/Ship

**41. Les objectifs Qualité d'un SMQ sont dans ?**

- A. La politique qualité
- B. La cartographie des processus
- C. La stratégie

**42. Le chef de projet tire sa légitimité de ?**

- A. Sa position hiérarchique
- B. Son autorité
- C. Son pouvoir d'influence

**43. La performance est définie par ?**

- A. Efficacité
- B. Le taux de service clients
- C. La comparaison par rapport à la concurrence et être « meilleur »

**44. Parmi les critères suivants, lequel n'est pas un critère de calcul de rentabilité d'un projet ?**

- A. VAN
- B. OBS
- C. Délai de récupération

**45. Quel est le rôle du stock de sécurité ?**

- A. Permet de gérer la saisonnalité de la production
- B. Permet de réagir aux variations aléatoires de la demande du client à court terme
- C. Permet de produire à un rythme différent de celui avec lequel on doit livrer le client

**46. Un audit Externe client/fournisseur est un audit ?**

- A. Première partie
- B. Seconde partie
- C. Tierce partie

**47. La démarche Lean se focalise principalement ?**

- A. Sur les gaspillages
- B. Sur la qualité
- C. Sur le système de management de la qualité

**48. L'identification des causes profondes dans un projet Lean s'effectue dans la phase du DMAIC ?**

- A. « A »
- B. « I »
- C. « M »

**49. Si le délai promis au client est supérieur à ce qui est réalisé à la commande :**

- A. Il y aura rupture dans les approvisionnements
- B. Il faut affiner les prévisions
- C. Le client sera satisfait

**50. Parmi les propositions suivantes, laquelle est un problème bien posé ?**

- A. La maintenance de cette machine n'est pas bien réalisée, elle tombe trop souvent en panne
- B. Il faudrait remplacer cette machine trop ancienne, elle tombe souvent en panne
- C. Cette machine tombe très souvent en panne

**51. Un des objectifs principaux d'un SMQ ?**

- A. Ecrire des procédures
- B. Améliorer la performance des processus
- C. Construire une pyramide documentaire

**52. Le « plus » qui fait la différence dans l'écoute client, c'est ?**

- A. Les besoins latents
- B. Les besoins explicites
- C. Les besoins implicites

**53. Le chemin critique sert à :**

- A. Repérer les tâches superflues
- B. Repérer les tâches redondantes
- C. Repérer les tâches qui ne peuvent être retardées

**54. Garantir la bonne qualité de produit comme la concurrence est considéré comme ?**

- A. Order qualifier uniquement
- B. Order winner uniquement
- C. Les deux en fonction du type de processus

**55. Une entreprise est certifiée selon ?**

- A. L'ISO 9000
- B. L'ISO 9001
- C. L'ISO 9002

**56. Le Management des projets s'applique principalement aux secteurs :**

- A. De l'industrie
- B. De l'automobile et de l'aéronautique
- C. Des services et de l'industrie

**57. Dans une approche qualité selon l'ISO 9001, il faut une approche ?**

- A. Verticale selon l'organigramme hiérarchique
- B. Par service
- C. Processus

**58. Le diagramme 5M peut aussi être appelé ?**

- A. ISHIKAWA
- B. 5P
- C. Diagramme 80/20

**59. Le diagramme 5M peut aussi être appelé ?**

- A. Cause - Effet
- B. Causes - Effet
- C. Causes – Effets

**60. Dans un « SMQ », on doit écouter ?**

- A. Uniquement ses clients
- B. Ses clients et ses parties intéressées pertinentes
- C. De préférence ses actionnaires

**61. Un Système de Management Intégré est ?**

- A. Un système de management qui intègre plusieurs référentiels qualité
- B. Un système de management QSE
- C. Un système de management qualité

**62. Quelle est la dernière étape dans la démarche de résolution de problème ?**

- A. Maintenir le progrès
- B. Vérifier les résultats
- C. Mettre en œuvre la solution

**63. Plus le stock moyen est élevé ?**

- A. Meilleure est le taux de rotation des stocks
- B. Plus le taux de rotation des stocks diminue
- C. Plus la durée moyenne de stockage est élevée



**64. On identifie les besoins et attentes des clients au moment ?**

- A. De la mesure de la satisfaction clients
- B. Du plan qualité
- C. De l'écoute clients

**65. Dans une analyse de risques, on calcule ?**

- A. La criticité
- B. La gravité
- C. La conséquence sur les clients

**66. Le DMAIC est plutôt utilisé ?**

- A. Dans une démarche d'amélioration par percée
- B. Dans une démarche d'amélioration au quotidien
- C. Pour toutes les démarches d'amélioration

**67. Dans la fabrication à la commande, le stock le plus important se trouve ?**

- A. Au niveau du stock de produits finis
- B. Dans le réseau de distribution
- C. Au niveau de stock de matières premières

**68. Dans les coûts d'obtention de la qualité, on retrouve ?**

- A. Les coûts de prévention et de détection
- B. Les coûts de production
- C. Les coûts de conformité

**69. Un des objectifs principaux de la démarche Lean ?**

- A. Augmenter les Mudas
- B. Réduire la variabilité
- C. Améliorer les délais

**70. Lors d'un Brainstorming, qu'est-il important de faire ?**

- A. Discuter sur une idée
- B. Ne pas critiquer les idées
- C. Eliminer les mauvaises idées

**71. En gestion industrielle, il faut veiller à ce que la durée moyenne de stockage des composants ?**

- A. Reste la même
- B. S'allonge
- C. Si possible diminue

**72. La planification des ordres de fabrication se fait au niveau du ?**

- A. Calcul des besoins nets
- B. Plan industriel et commercial
- C. Pilotage de l'atelier

**73. Une des grandes innovations d'Henry Ford, au début du XXème siècle, a été ?**

- A. Le management de la qualité totale (TQM)
- B. La gestion intégrée
- C. La mise en place de chaînes de production

**74. Le chemin critique est le chemin ?**

- A. Moyen qui permet d'aboutir au résultat
- B. Le plus long qui permet d'aboutir au résultat
- C. Le plus court qui permet d'aboutir au résultat

**75. Plus le taux de rotation est élevé ?**

- A. Plus la performance se dégrade
- B. Ca n'impacte pas la performance
- C. Meilleure est la performance

**76. Qu'est-ce que c'est le point de commande ?**

- A. Méthode de réapprovisionnement à date variable et quantité fixe
- B. Point de bascule entre les commandes et les prévisions
- C. Méthode de réapprovisionnement à date fixe et quantité variable

**77. La valeur des stocks apparait dans le bilan financier de côté ?**

- A. Passif
- B. N'apparait pas dans le bilan
- C. Actif

**78. Dans la production mixte ?**

- A. Il y a des stocks de sous-ensembles
- B. Il y a des stocks de produits finis
- C. Il n'y a pas de stocks

**79. Parmi ces objectifs de la chaîne logistique lesquels ne sont pas en contradiction ?**

- A. Obtenir le plus bas coût de distribution et le bénéfice maximum
- B. Obtenir la meilleure satisfaction du client et avoir le plus bas niveau des stocks
- C. Avoir la production stabilisée et le coût de production élevé

**80. Lorsqu'on cartographie les risques, il s'agit de prendre en compte pour chaque risque :**

- A. La probabilité d'occurrence et son impact potentiel
- B. Son impact maximal
- C. Son impact moyen